

MONTAGEANLEITUNG

Bitte achten Sie auf eine fachgerechte Montage unter Berücksichtigung der vom jeweiligen Dübel und Baustoff Hersteller angegebenen Maximal Lasten. Montagehinweise und die Lastentabelle zu dem mitgelieferten Fischer UX12 Universaldübel finden Sie unter: www.fischer.de



2 x Dübel 12



2x Stockschraube Torx Profil TX25



2 x Deckscheibe M10



2 x Gewindehülse M10



2 x Edelstahlseil mit Endhülse



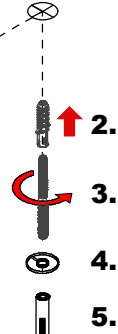
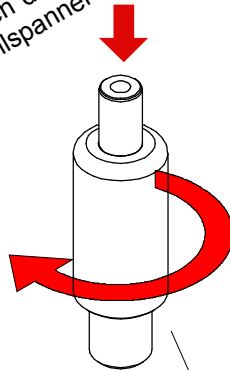
2 x Seilspanner M10

Bohrung Decke
Ø 12 mm (25mm bei
Verwendung M10
Hohlraumdübel)



1.

Zum Einschrauben der Seilspanner hier drücken und Seilspanner im Uhrzeigersinn drehen !



Drahtseil mind. 20 cm
in das Rohr einführen !

6.



Höhenverstellung

Zur Höhenverstellung hier eindrücken !!!

